

Специальный летний курс в июле 2020



Информация: Школа Japan Tokyo International School в Токио представляет летний пак по специальной цене! В летний пак 2020 включены проживание, обучение, встреча в аэропорту и экскурсии. Этот курс для тех, кто готов погрузиться в непредсказуемую Японию с головой и получить незабываемые впечатления! Студентам предлагаются не только интенсивные занятия по японскому языку, но и разнообразные экскурсии и мастер-классы.

Даты программы: со 2 июля по 31 июля

Прием заявок на программу: до 10 июня 2020 года

Стоимость программы: 150 000 иен

В стоимость включено: проживание, обучение, встреча в аэропорту, экскурсии.

В подарок электронный проездной с суммой в 5 000 иен.

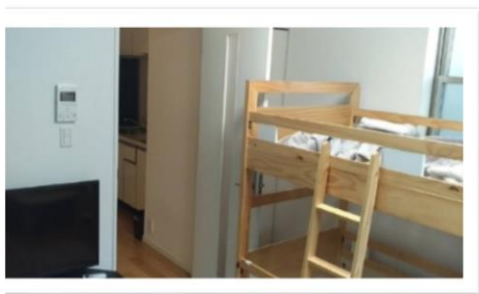


Мероприятия



- Посещение туристического района Асакуса
- Поездка на о. О-дайба и посещение музея Team Labo
- Экскурсия в Иокогаму и музей рамена
- Поездка в Диснейленд или Дисней Си
- Экскурсия в молодежные районы Сибуя и Харадзюку
- Экскурсия на башню Tokyo Sky Tree
- Мастер-классы по ярлнской культуре
- Общение с японскими студентами и другие!

Проживание



Проживание в школьном общежитии в комнате по 3-4 человека (в зависимости от наполненности общежития).

В общежитии имеется: туалет, ванная, кондиционер, предметы общего пользования: микроволновая печь, стиральная машинка, рисоварка и прочее, все коммунальные услуги и

интернет включены.

Общежитие находится на станции Оцука (~15-20 минут от школы, пешком + электричка).



Расписание летнего курса 2020

Вскр	Пон	Вт	Ср	Чт	Пт	Сб
			1	2	3	4
				Прилет, заселение общеежитие	в Вступительный тест, презентация о школе, занятия	Выходной
5	6	7	8	9	10	11
Выходной	Занятия	Занятия, экскурсия на Токуо Sky Tree	Занятия	Занятия Встреча японскими студентами	Занятия Карута	Выходной
12	13	14	15	16	17	18
Выходной	Занятия, экскурсия в Храм Мэйдзи, в район Харадзюку, обзорная площадка Shibuya Sky	Занятия	Поездка в парк Диснейленд (или Дисней Си)	Занятия	Занятия, экскурсия в Асакуса	Выходной
19	20	21	22	23	24	25
Выходной	Занятия	Занятия, урок манга в японском колледже	Поездка в Иокогаму и музей рамена	Выходной	Выходной	Выходной
26	27	28	29	30	31	
Выходной	Занятия	Экскурсия на остров Одайба и музей TeamLabo	Занятия	Занятия, изготовление пластиковых модели замков, последний день, выдача сертификатов	Возвращение домой	



✿ За дополнительной информацией обращайтесь ✿

Центр «Обучение в Японии Study in Japan Guide»

Тел. +7 (495)-409-9613

E-mail: ask@study-japan-guide.com

Study in Japan Guide <https://study-japan-guide.com/>

Блог <http://blog.study-japan-guide.com/>